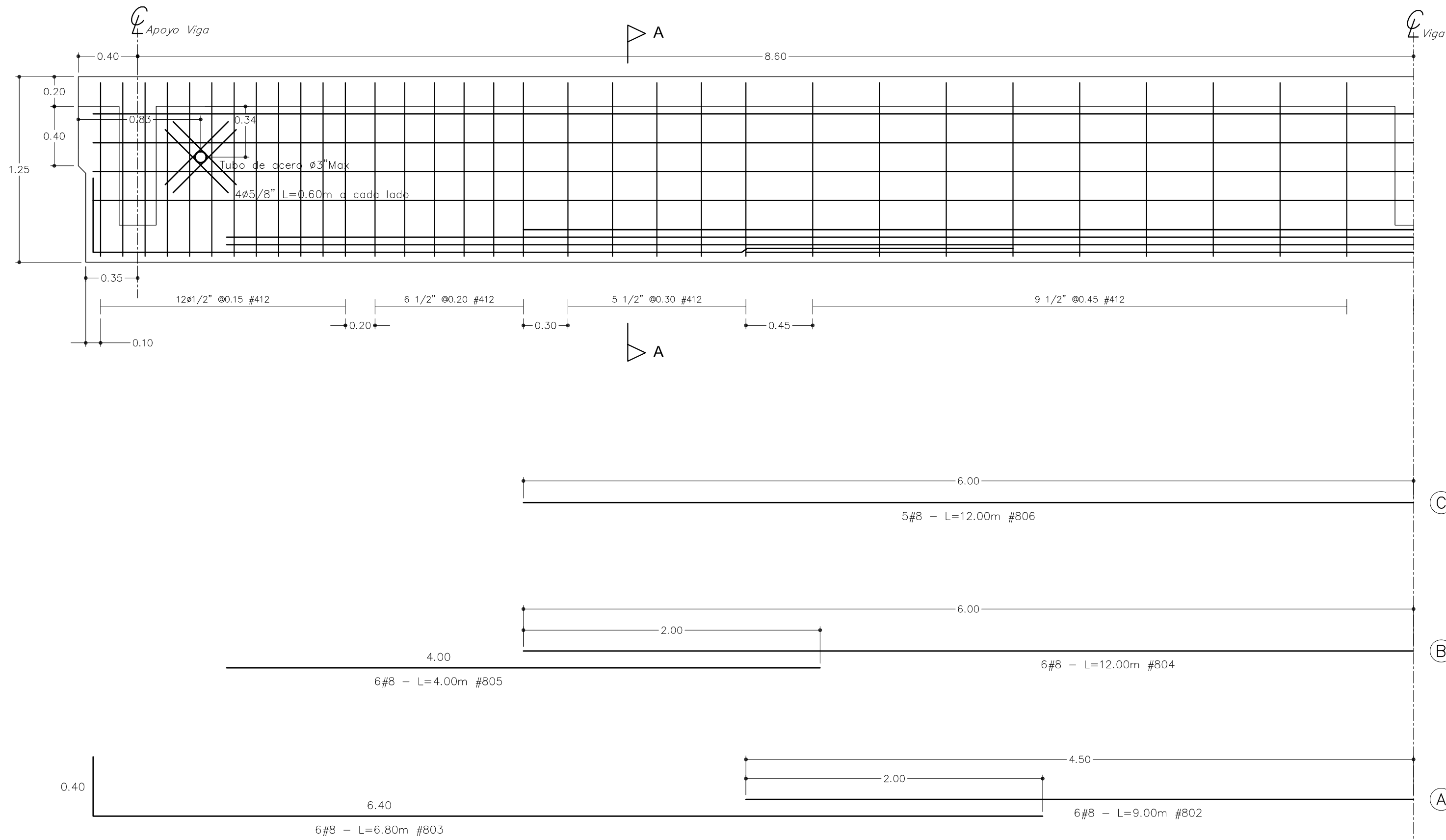


REFUERZO TIPICO TABLERO
Esc. 1:25

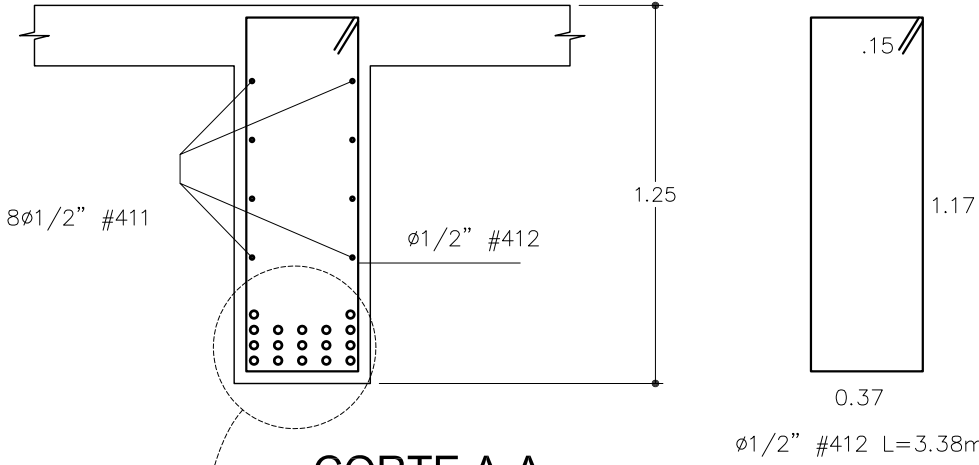
NOTAS GENERALES:
1.- Se debe tener en cuenta todas las Notas del Plano 01
2.- Las cantidades de materiales no incluyen desperdicios.
3.- Las medidas indicadas para flejes son exteriores.
4.- Las cartillas de despiece deben ser avaladas por la Interventoría, antes de construcción
5.- Camión de diseño: C32-95

DATOS PARA EL REFUERZO PASIVO

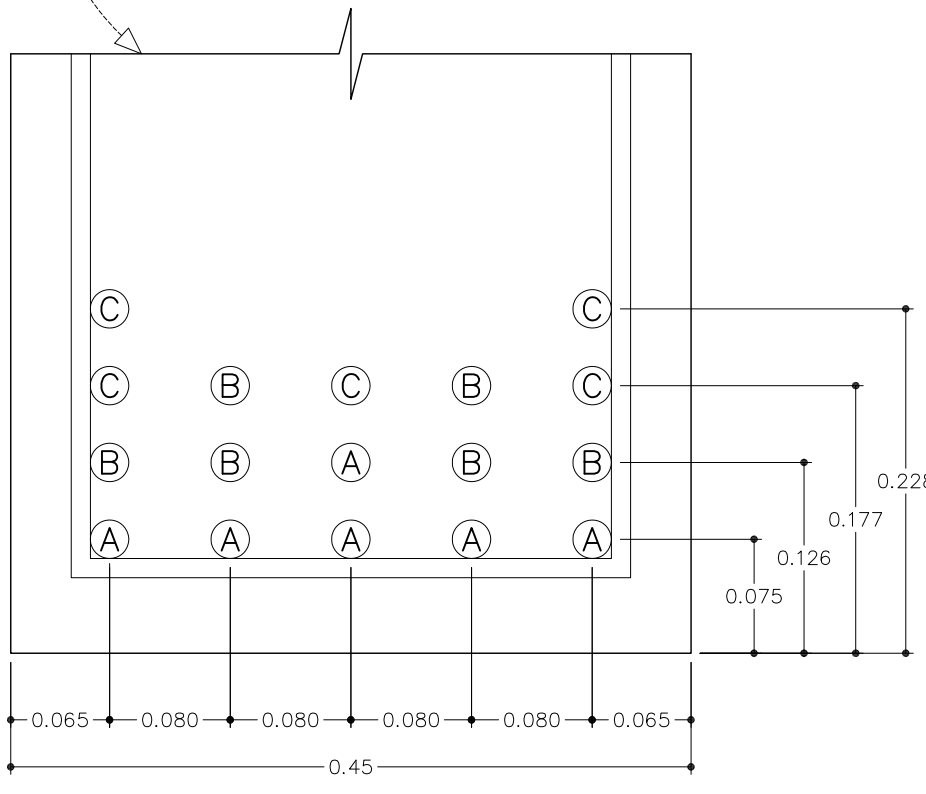
No	Ø	Area cms²	Peso kg	Gancho cms	Traslape Mín. cm
3	3/8"	0.71	0.56	15	40
4	1/2"	1.29	1.00	20	60
5	5/8"	2.00	1.55	25	80
6	3/4"	2.84	2.24	30	100
7	7/4"	3.87	3.04	35	120
8	1"	5.06	3.97	40	140



REFUERZO TIPICO DE VIGAS
Esc. 1:25



CORTE A-A
Esc. 1:25



DISPOSICION REFUERZO A FLEXION
Esc. 1:5

Refuerzo Tipo A, compuesto por una varilla #802 y una #803
Refuerzo Tipo B, compuesto por una varilla #804 y una #805
Refuerzo Tipo C, compuesto por una varilla #806